

Enfermedad de las Arterias Coronarias



formación de placas. Estas placas internas, pueden provocar la formación de ácidos en las arterias y tapan cada tanto las venas, causando obstrucción de los tejidos aledaños debido a la falta de oxígeno, que puede derivar en un infarto.

Por tanto, la arteriosclerosis que bordea a las arterias es comúnmente llamada una enfermedad invasiva, que puede afectar cualquier parte de su cuerpo. Cuando afecta a las arterias en el cerebro, se presenta como demencia y puede causar un ataque cerebral. Cuando afecta las arterias del riñón, se produce alta presión o falla del riñón.

Los síntomas iniciales pueden ser fatiga generalizada que rápidamente se resuelve con el descanso. O también se puede presentar con calambres en las piernas y finalmente, si la enfermedad progresa con cangrenas. Según progresa la enfermedad en el corazón, se puede presentar una angina (dolores en el pecho) y finalmente un ataque masivo de corazón. Como usted puede ver cualquier parte del cuerpo que tenga arterias puede ser afectada por esta enfermedad.

Esta enfermedad pudo haber comenzado durante su infancia, cuando llega a los cuarenta pueden comenzar los síntomas de arteriosclerosis y enfermedad del corazón. La persona comenzará a sentir que no puede terminar cualquier actividad física, por ejemplo, caminar sin sentirse fatigado; a medida que la enfermedad progresa se experimenta tirantez en el pecho y en el cuello que en algunos casos no le permitirá descansar, asimismo se asociara con mareos, palpitaciones, sudor frío y finalmente con síncope (desmayos); esto puede significar que la persona esta sufriendo un completo ataque de corazón. La parte positiva es que si el problema es tomado a tiempo, usted podría prevenir un daño irreversible a su corazón.

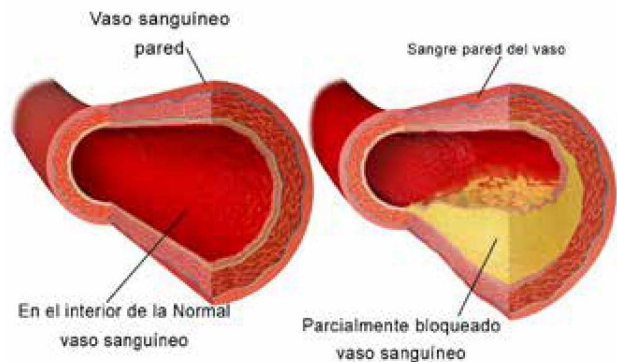
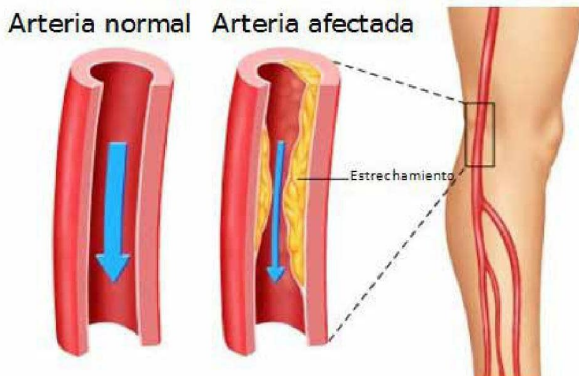
Hoy sabemos que este proceso puede ser disminuido o detenido a tiempo con un apropiado estilo de vida y medicaciones. Absténgase de dietas altas en calorías y grasas y realice ejercicio y caminatas saludables.

Por ello son muy importantes sus chequeos médicos anuales. Estos son mis consejos para una Salud Única!

Por: Dr. William Zamora DO

La arteriosclerosis es una enfermedad compleja de las arterias, que puede desarrollarse en cualquier parte del cuerpo. Es la mayor causa de muerte e incapacidad física en nuestra sociedad moderna. De acuerdo a muchos estudios, esto podría significar uno de los mayores gravámenes financieros para el año 2020.

La predisposición y el estilo de vida son uno de los factores principales que envuelven el desarrollo de esta enfermedad. Si usted hereda los genes de una severa arteriosclerosis y lleva un estilo de vida que consiste en poca actividad física y consumo de comidas con alto índice calórico, tiende a favorecer el desarrollo de la arteriosclerosis. A través de un mecanismo complejo, el cuerpo tomará partículas que son grasosas y se depositarán en las paredes de las arterias. Estas partículas atraerán otra estructura en la sangre, dando paso a células inflamatorias que igualmente se adhieren a las paredes de las arterias. Provocando así, una cascada de reacciones químicas celulares y



Arterial normal y parcialmente bloqueado Vessel